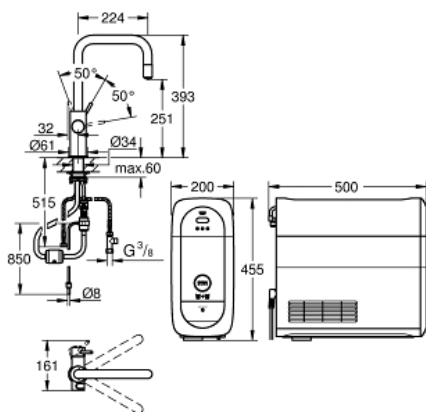


GROHE BLUE HOME  
U-uitloop Starterkit  
MODEL # 31543DC0

Pure Freude  
an Wasser

GROHE



**Productnaam:**  
**GROHE BLUE HOME**  
**U-uitloop Starterkit**

**Productomschrijving:**

**bestaat uit:**

**GROHE Blue Home** keukenkraan met filter functie

**U-uitloop**

drukknoppen voor 3 soorten gefilterd en gekoeld tafelwater  
plat, licht bruisend of bruisend water

**GROHE SilkMove** 28 mm cartouche met keramische schijven  
**met uittrekbare mousseur**

draaibare buisuitloop

zwenkbereik 150°

aparte leidingen in de uitloop voor gefilterd en ongefilterd  
water

flexibele aansluitslangen

GROHE Blue Home koeler

levert 3 liter gekoeld water per uur

**GROHE Blue** koeler 230V, 180 Watt, 50 Hz

beschermingsklasse IP 21

CE-keurmerk

het maken van een gat (voor ventilatie in de bodem van de  
keukenkast) is vereist

software instellen en monitoren van filter- en CO<sub>2</sub>-capaciteit  
mogelijk via GROHE Ondus-app

met Bluetooth 4.0 \* en WIFI-interface voor draadloze  
datacommunicatie

voor Apple\*\* en Android apparaten

het Bluetooth-bereik (10 meter), is afhankelijk van gebruikte

materiaal en muren tussen zender en ontvanger

instelbaar voor GROHE Blue filter S-Size, GROHE Blue actief  
koolfilter en GROHE Blue magnesium + filter

**GROHE Blue** filter S-Size en filterkop met flexibele  
waterhardheid aanpassing

voor gebieden met waterhardheid van meer dan 9 ° dKH

voor gebieden met een waterhardheid onder 9 ° dKH, bestel  
actief koolstoffilter 40 547 001

**GROHE Blue** 425 g CO<sub>2</sub> fles

**Systeemvereisten Apple**

iPhone met iOS 9.0 of hoger

**Systeemvereisten Android**

smartphone met Android 4.3 of hoger

Mobiele apparaten en GROHE Ondus App \*\*\* zijn niet bij de  
levering inbegrepen en moeten apart worden besteld via een  
geautoriseerde Apple Store / Store / iTunes of Google Play

Pure Freude  
an Wasser



Store.

\* Het Bluetooth woordmerk en logo zijn geregistreerde handelsmerken van Bluetooth SIG, Inc. en elk gebruik van deze merken door Grohe AG is onder licentie. Andere handelsmerken en handelsnamen zijn van hun respectievelijke eigenaars.

\*\* Apple, het Apple logo, iPod, iPod Touch, iPhone en iTunes zijn handelsmerken van Apple Inc., in de VS en andere landen. Apple is niet verantwoordelijk voor de werking van dit apparaat of de naleving van de veiligheidsnormen en regelgeving.

\*\*\* Beschikbaar (gratis) via de Apple App Store of de Google Play Store.

Dit product bevat een artikel dat is geclassificeerd als een gevaarlijke stof. Meer informatie vindt u in het veiligheidsinformatieblad. U kunt de veiligheidsgegevens downloaden op: [www.grohe.com/safety-data-sheets/](http://www.grohe.com/safety-data-sheets/)

**Kleur:**

31543DC0 supersteel