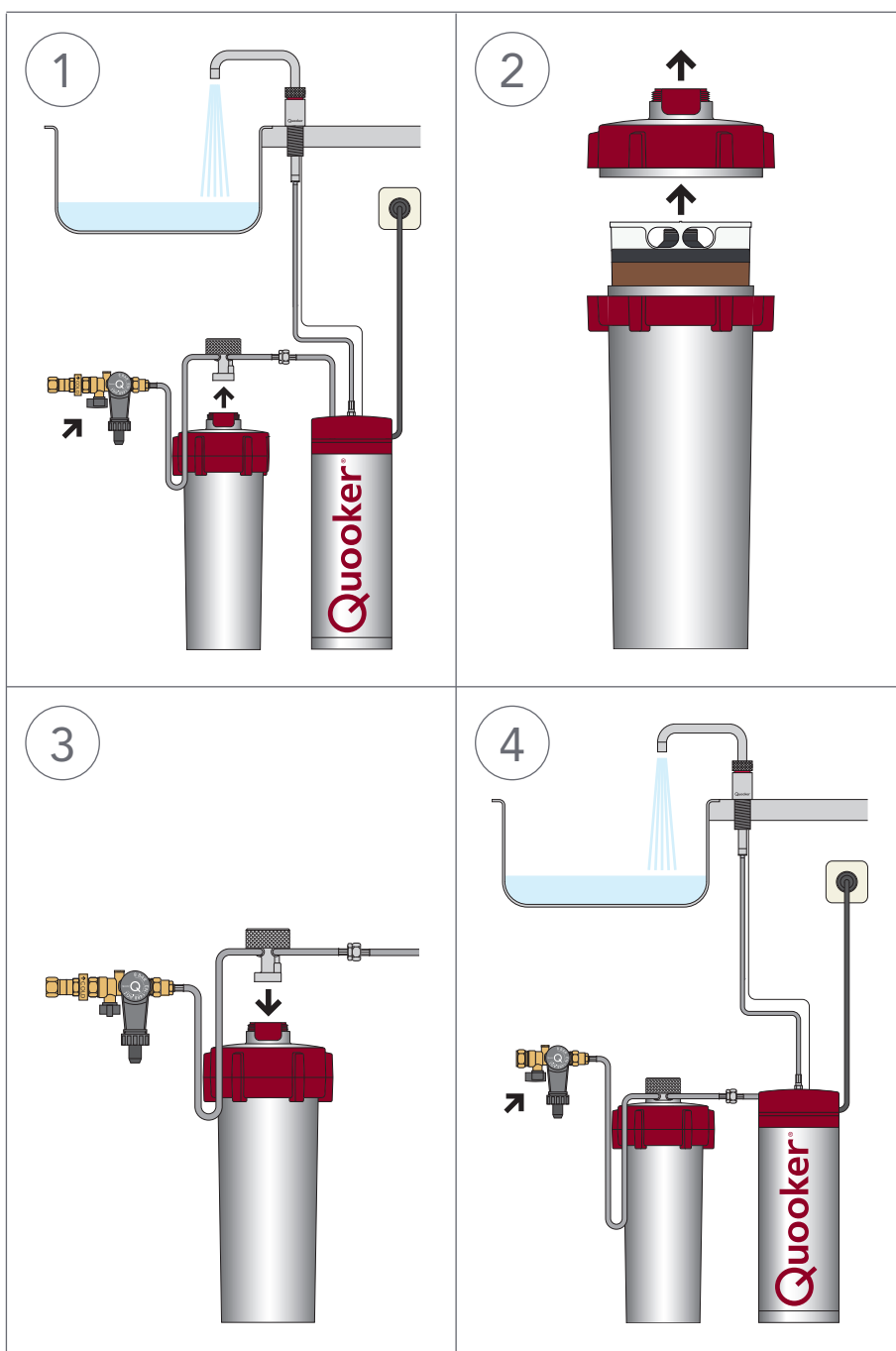


# Vervanging Scale Control cartridge



# Vervanging cartridge

- De cartridge moet vervangen worden voordat deze volledig verzadigd raakt.
- Om vast te stellen of de cartridge verzadigd is, wordt aangeraden rond de vervangingsdatum met behulp van de testkit de totale hardheid van het Quooker-water te testen. De cartridge is verzadigd wanneer de totale hardheid van het Quooker-water gelijk is aan de totale hardheid van het leidingwater. Laat voor de test het Quooker-water afkoelen.
- Mochten er na het lezen van de handleiding nog vragen zijn, neem dan contact op.



## 1 Loskoppelen

Draai de inlaatcombinatie dicht. Draai de kokendwaterkraan open om de druk van het systeem te halen en draai hem vervolgens weer dicht. Draai de koppeling los en neem de container uit het keukenkastje.

## 2 Vervangen

Draai de deksel los en vervang de verzadigde cartridge door een nieuwe.

## 3 Plaatsen

Draai de deksel op de container totdat deze vast klikt en plaats de container in het keukenkastje. LET OP! Zorg dat de ribben van de deksel en de container zijn uitgelijnd. Draai vervolgens de koppeling volledig in de deksel.

## 4 Doorspoelen

Draai de inlaatcombinatie open. Ontlucht het systeem door de kokendwaterkraan open te draaien. Spoel het systeem door totdat het water weer helder is. Zet het reservoir aan. Wanneer het water opgewarmd is, is de Quooker klaar voor gebruik.

# Hardheidstabel

De linkerkant van de tabel toont de waterhardheid. De tabel toont de verwachte levensduur van de cartridge. Vervang de cartridge voordat deze volledig verzadigd raakt.

Totale hardheid (°dH)	*Levensduur cartridge (in maanden)			
Leidingwater	Type reservoir			
	PRO3-VAQ	PRO7-VAQ	COMBI	COMBI+
10	36	14	12	14
11	33	13	11	13
12	30	12	10	12
13	28	11	9	11
14	26	10	9	10
15	24	10	8	10
16	23	9	8	9
17	21	8	7	8
18	20	8	7	8
19	19	8	6	8
20	18	7	6	7
21	17	7	6	7
22	16	7	5	7
23	16	6	5	6
24	15	6	5	6
25	14	6	5	6
26	14	6	5	6
27	13	5	4	5
28	13	5	4	5
29	12	5	4	5
30	12	5	4	5

Vul in onderstaande tabel de vervangingsdatum van de cartridge in. Bewaar deze op een handige plek. Zorg dat je tijdig een nieuwe cartridge bestelt.

	Levensduur	Installatiedatum	Vervangingsdatum
Cartridge 1			
Cartridge 2			

\* Bij het vaststellen van de levensduur van de cartridge is gewerkt met het gemiddelde verbruik Quooker-water per type Quooker-reservoir: PRO3-VAQ, 3 liter per dag; PRO7-VAQ, 7 liter per dag; COMBI, 8 liter per dag; COMBI+, 7 liter per dag.



[www.quooker.be](http://www.quooker.be)